



RODINNÝ DŮM **BORŮVKA** PATŘÍ DO KATEGORIE MALÝCH RODINNÝCH DOMŮ A JE URČEN PRO BYDLENÍ OPTIMÁLNĚ 4 ČLENNÉ RODINY. V NÁVRHU JE ŘEŠEN BEZ GARÁŽE, S KRYTÝM STÁNÍM PRO AUTO NEBO PRO DVĚ AUTA ZA SEBOU. V DISPOZICI PŘÍZEMÍ JE SITUOVÁNO ZÁDVEŘÍ, PROPOJOVACÍ CHODBA, PRACOVNA (MOŽNO TĚŽ UŽÍT JAKO POKOJ PRO HOSTY), KOUPELNA S WC, SPRCHOU, UMYVADLEM, MÍSTEM PRO PRAČKU A KOTLEM, A HLAVNÍ OBYTNÝ PROSTOR S ČÁSTEČNĚ ODDĚLENOU KUCHYNÍ. V OBYVACÍM POKOJI S JÍDELNOU JE POČÍTÁNO S UMÍSTĚNÍM KRBU NEBO KRBOVÝCH KAMEN. V PODKROVÍ JSOU NAVRŽENY TŘI LOŽNICE, Z TOHO DVA MENŠÍ DĚTSKÉ POKOJE A JEDEN VĚTŠÍ POKOJ, SLOUŽÍCÍ JAKO LOŽNICE RODIČŮ S PŘÍMO NAPOJENOU ŠATNOU. V PODKROVÍ JE NAVÍC SITUOVÁNA VELKÁ KOUPELNA S VANOU, WCA UMYVADLEM.

Z ARCHITEKTONICKÉHO HLEDISKA JE **BORŮVKA** JEDNODUCHÝ KVÁDR ZASTŘEŠENÝ SEDLOVOU STŘECHOU O SKLONU 35°. NA TUTO ZÁKLADNÍ

HMOTU PŘÍMO NAVAZUJE PULTOVÁ STŘECHA O SKLONU 16° PODPOROVANÁ TŘEMI DŘEVĚNÝMI SLOUPKY, KTERÁ KRYJE MÍSTO PRO AUTO. U VSTUPU DO OBJEKTU JE VYTVOŘENO MÍRNĚ ZAPUŠTĚNÉ ZÁVĚTRÍ, KTERÉ JE ZÁROVEŇ ZAKRYTO PLOCHOU MARKÝZOU. JEDNODUCHÉ FASÁDY JSOU ČLENĚNY VERTIKÁLNÍMI PÁSY S RŮZNÝMI BARVAMI OMÍTEK S RŮZNOU ÚPRAVOU POVRCHU (JEMNĚ STRUKTUROVANÁ OMÍTKA HLADKÁ A S VODOROVNÝM DRÁŽKOVÁNÍM). VERTIKÁLNÍ PÁSY NAVAZUJÍ NA OKNA VE FASÁDÁCH.

RODINNÝ DŮM **BORŮVKA** JE URČEN PRO MENŠÍ A STŘEDNÍ PARCELY VE MĚSTECH I NA VESNICÍCH. ZAUJME SVÝM STŘÍZLIVÝM JEDNODUCHÝM ŘEŠENÍM, KVALITNÍ DISPOZICÍ A CENOVOU PŘÍSTUPNOSTÍ. DŮM SE NEJLÉPE HODÍ NA ROVINATÝ POZEMEK, ORIENTACE VSTUPU JE MOŽNÁ OD PŘIBLIŽNĚ VÝCHODU, PŘES SEVER AŽ PO ZÁPAD. ZCELA NEJLEPŠÍCH PODMÍNEK OSLUNĚNÍ DISPOZICE JE MOŽNĚ DOSÁHNOUT ORIENTACÍ VSTUPU NA SEVER.

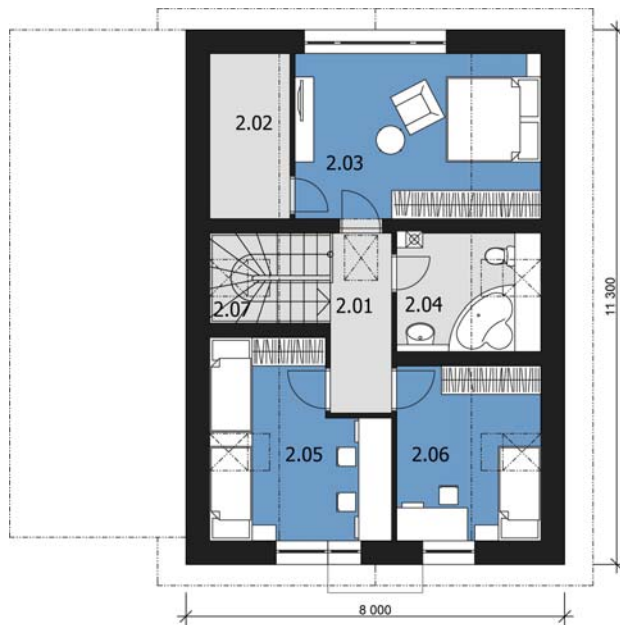


POHLED ZAHRADNÍ



POHLED BOČNÍ (KUCHYNĚ)



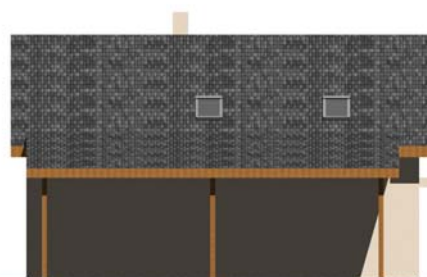


MÍSTNOSTI PŘÍZEMÍ: 1.01 ZÁDVEŘÍ 4,3 M² ■ 1.02 CHODBA 3,3 M² ■ 1.03 KOUPELNA, WC, KOTEL 7,3 M² ■ 1.04 PRACOVNA 11,0 M² ■ 1.05 KOMORA 3,2 M² ■ 1.06 KUCHYŇĚ 10,1 M² ■ 1.07 OBÝVACÍ POKOJ A JÍDELNA 24,5 M² ■ 1.08 SCHODIŠTĚ 4,8 M² ■ 1.09 KRYTÉ PARKOVACÍ STÁNÍ ■ 1.10 TERASA ■ 1.11 KRYTÝ VSTUP

MÍSTNOSTI PODKROVÍ: 2.01 SCHODIŠŤOVÁ HALA 4,9 M² ■ 2.02 ŠATNA 5,9 M² ■ 2.03 LOŽNICE 18,2 M² ■ 2.04 KOUPELNA A WC 7,4 M² ■ 2.05 LOŽNICE 14,1 M² ■ 2.06 LOŽNICE 11,2 M² ■ 2.07 SCHODIŠTĚ 4,8 M²



POHLED ULIČNÍ



POHLED BOČNÍ